

Titre du produit :

Luminaire LED pour marches escalier SOLA-LED noir 0.8W 12V 4000K, kanlux24, 27558



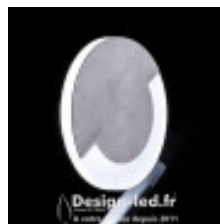
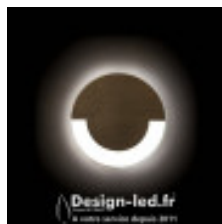
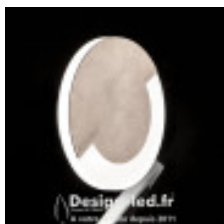
Design-led.fr
Groupe Jmc France
A votre service depuis 2011

Codes produits :

Référence 27558
EAN13 : 5905339275585

caractéristiques du produit :

Finition extérieur: PVC
Protection IP : 20
Température en K ou Couleur: 4000K blanc neutre
Couleur: Noir
Garantie: 2 Ans contre tout vice de fabrication
Forme: Rond
Type ampoule / Support / produit: Balise led
Détecteur: Non



Kanlux

Description du produit :

Spécification Description générale EAN13 5905339275585 Matériau du boîtier acier inoxydable poli, matériau plastique Poids et dimensions Largeur [mm] 23 Diamètre [mm] 70 Poids 66g Caractéristiques supplémentaires

luminaire conçue pour un montage dans des boîtes de dérivation Ø 60

Caractéristiques techniques Tension nominale [V] 12 DC Puissance maximale [W] 0.8 Flux lumineux du luminaire [lm] 14 Nombre de cycles on/off ?20000 Durée de vie [h] 50000 Température de couleur [K] 4000 Uniformité des couleurs [SDCM] ?6 Indice du rendu des couleurs Ra 80 Temps d'allumage de la lampe [s] ?0,5 Temps de préchauffage de la lampe [s] ?1 Teinte lumière blanche Classe électrique III Degré IP 20 Longueur du fil [cm] 0.18 Type de branchement extrémités libres des conducteurs Type de diode LED SMD Plage de températures ambiantes[°C] 5÷25 Efficacité lumineuse [lm/W] 18